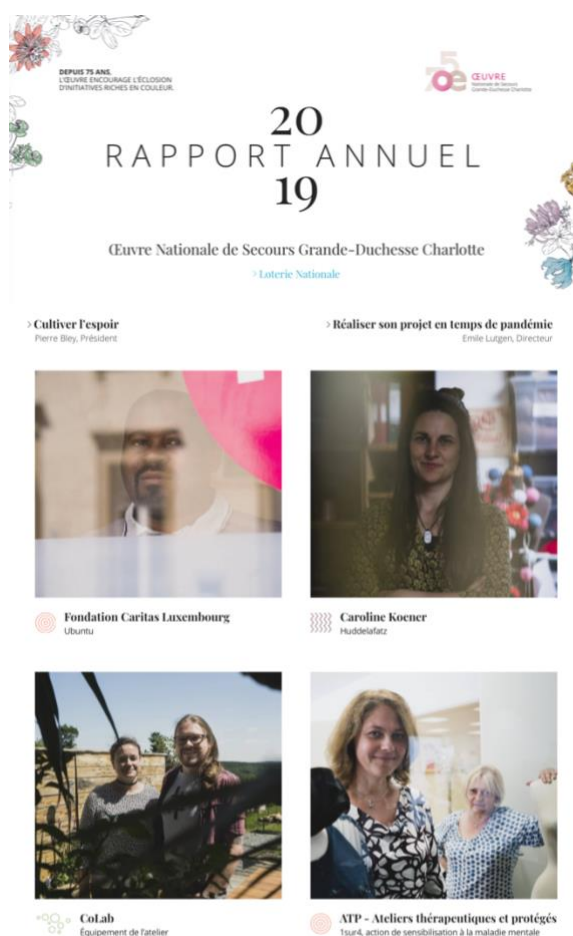


La situation de pandémie que nous traversons actuellement nous rappelle la fragilité de l'existence humaine et nous montre à quel point il est important de préserver notre environnement naturel et, face aux changements traversés, de développer la créativité et l'entraide dans notre société...



**« Je suis, parce que nous sommes »**  
**« La solidarité n'est pas un vain mot »**  
**« Inciter les gens à créer au lieu de  
consommer »,**

sont autant de préceptes, formulés par les porteurs de projets que nous vous invitons à découvrir par le biais du nouveau **rapport annuel 2019 de l'Œuvre Nationale de Secours Grande-Duchesse Charlotte et de la Loterie Nationale.**

Digital et interactif, ce rapport annuel vous informera sur la teneur, l'évolution et les objectifs d'une sélection de projets soutenus par l'Œuvre ainsi que sur la manière inéluctable dont la crise sanitaire a impacté les activités de nos bénéficiaires.

Vous y retrouverez aussi la présentation des traditionnels chiffres relevant des aides et initiatives de l'**Œuvre**, sachant qu'en 2019 :

- **113 projets** visant à déployer les valeurs de solidarité, de créativité et de durabilité au sein de notre société ont été soutenus
- **21 millions d'euros** ont été investis dans nos 5 champs d'action, ce qui constitue une progression de 6,18% par rapport à 2018, réaffirmant ainsi le statut de l'Œuvre en tant qu'acteur incontournable de la philanthropie au Luxembourg.

De même, vous y serez informés des résultats de la **Loterie Nationale**, sachant qu'en 2019 :

- **62 millions d'euros** ont été reversés à des joueurs chanceux
- les joueurs ne sont pas les seuls gagnants : grâce à ses jeux, la Loterie Nationale a pu libérer un **résultat net de 24,4 millions d'euros** (en hausse de près de 1,1% par rapport à 2018) et ainsi contribuer à **soutenir les activités philanthropiques de l'Œuvre**
- avec **111 millions d'euros** de chiffre de ventes, la Loterie Nationale affiche une bonne santé financière et confirme les choix stratégiques opérés au cours des dernières années, dont celui du canal digital qui répond à un enjeu majeur, celui d'endiguer les activités des opérateurs illégaux.

Dans le contexte de parution de ce **rapport annuel 2019**, Pierre Bley, Président de l'Œuvre, Emile Lutgen, Directeur à l'Œuvre en charge des missions philanthropiques et Léon Losch, Directeur de la Loterie Nationale, sont à votre disposition pour tout échange visant à approfondir les points qui y sont abordés ou, de manière plus générale, à informer le public sur les missions, activités et perspectives de l'Œuvre et de la Loterie Nationale.

Beryl Koltz | responsable de la communication  
Tel +352 22 56 67 – 712 | +352 621 75 19 35  
[beryl.koltz@oeuvre.lu](mailto:beryl.koltz@oeuvre.lu) | [oeuvre.lu](http://oeuvre.lu)

Xavier Feller | head of marketing & communication  
Tel +352 22 57 58 200 | +352 691 791 127  
[xavier.feller@loterie.lu](mailto:xavier.feller@loterie.lu) | [loterie.lu](http://loterie.lu)